

## GRAFICKÁ ČÁST ODŮVODNĚNÍ ZMĚNY ÚZEMNÍHO PLÁNU

Grafická část odpovídá metodice platného Územního plánu sídelního útvaru hl. m. Prahy, v souladu s § 188 odst. (1) stavebního zákona.

### Změna se týká výkresů č.:

04 – Plán využití ploch (zároveň koordinační výkres)

31 – Podrobné členění ploch zeleně

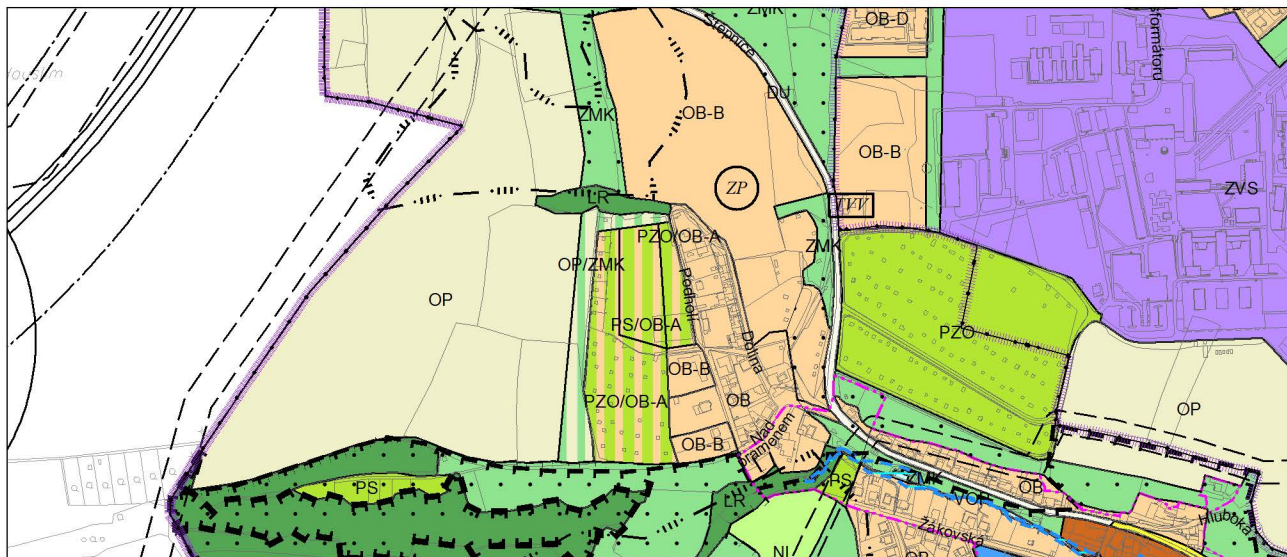
37 – Vymezení zastavitelného území

### Výkres širších vztahů, dokumentující vazby na území sousedních obcí, popřípadě krajů a států:

- není zpracován, změna neovlivňuje širší vztahy

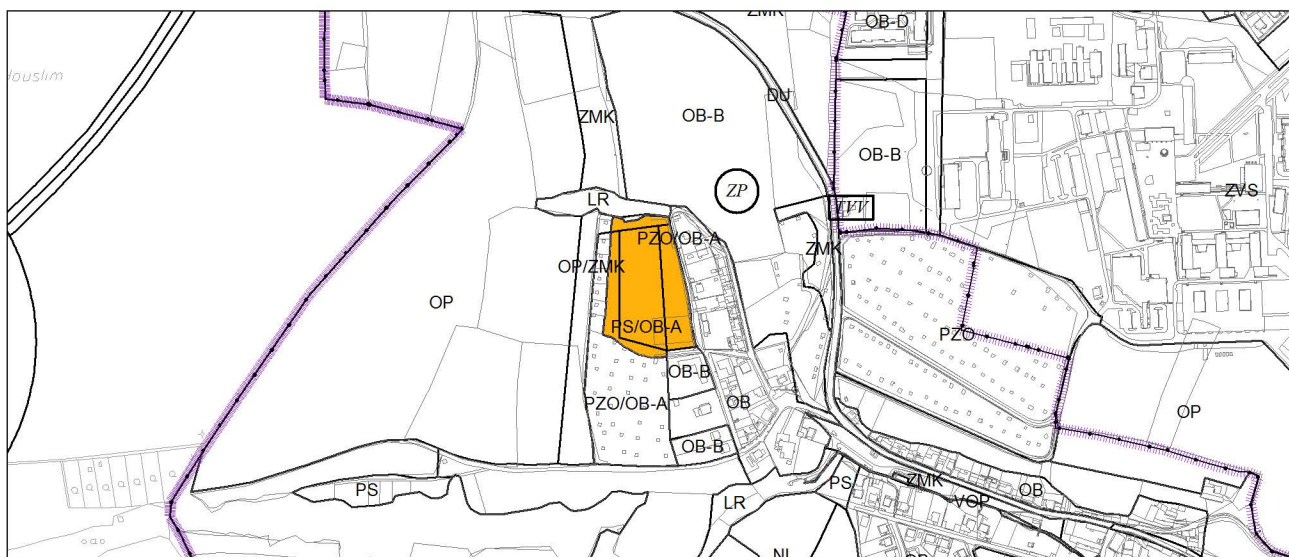
### Výkres předpokládaných záborů ZPF a PUPFL

- není zpracován, změna nevyžaduje další zábory ZPF



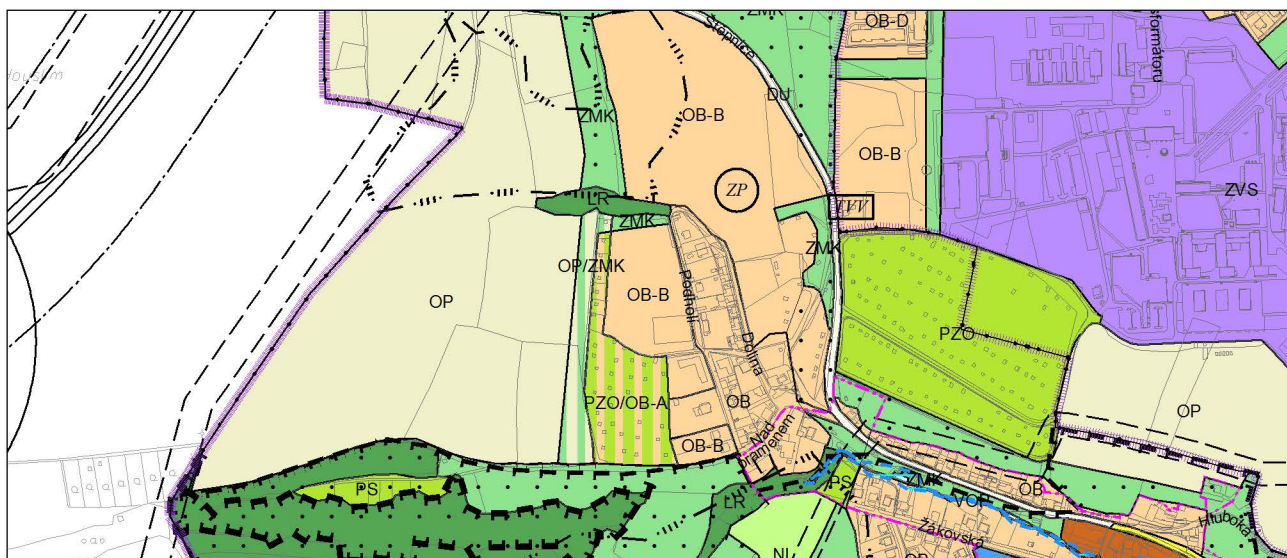
Výkres č. 4 – Plán využití ploch, platný stav k 10. 10. 2013

M 1 : 10 000



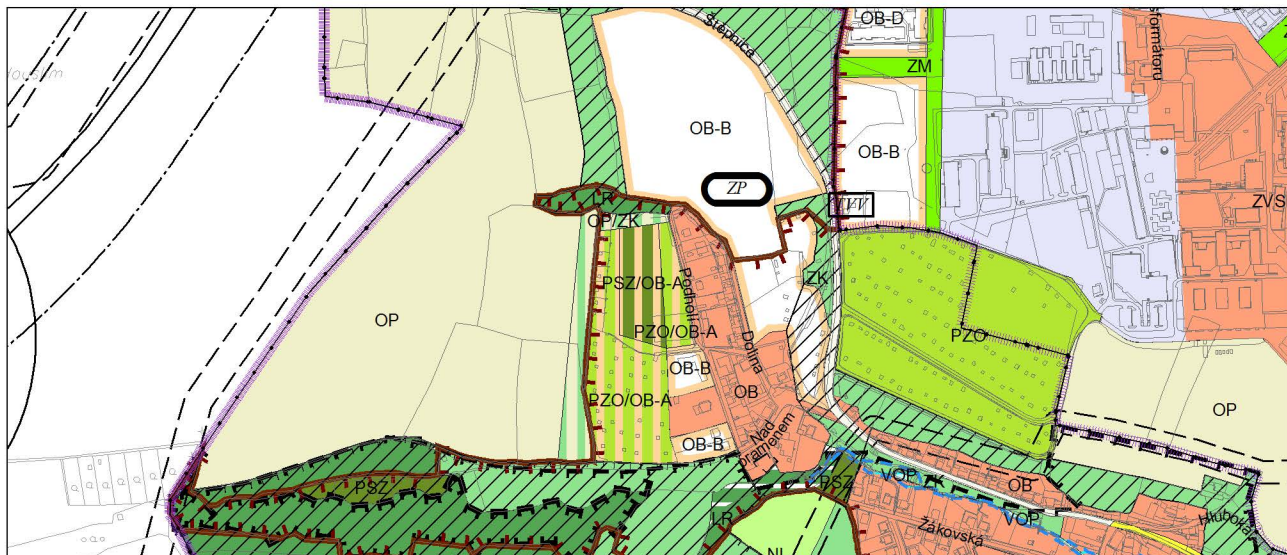
Zákes zadání změny schválený usnesením ZHMP č. 38/3 ze dne 24. 4. 2014

M 1 : 10 000



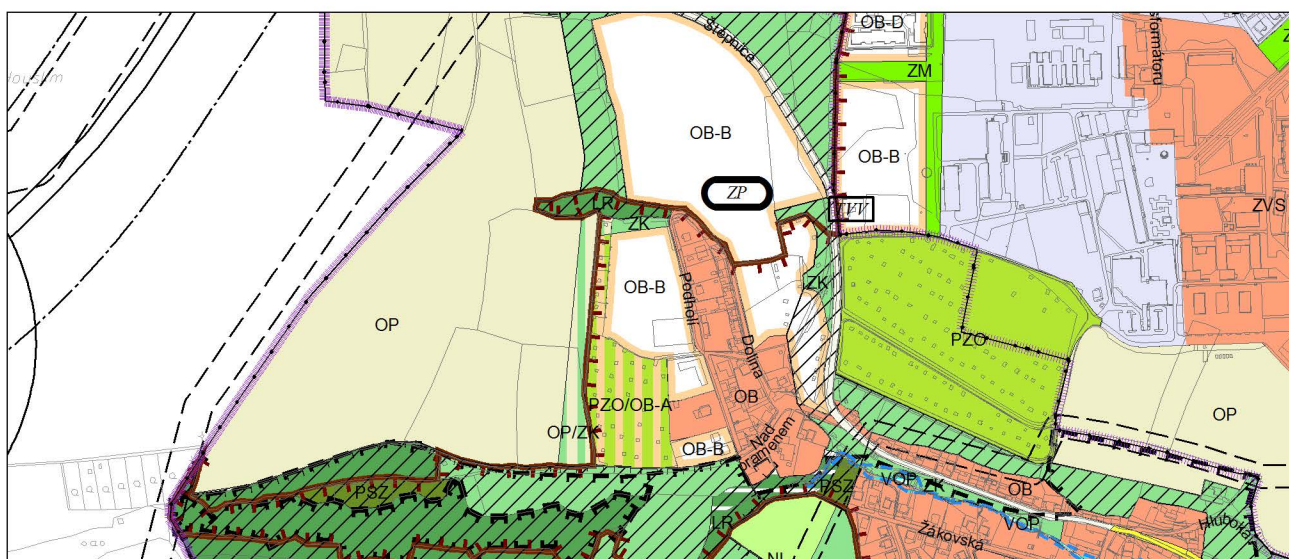
Promítnutí změny do výkresu č. 4 - Plán využití ploch

M 1 : 10 000



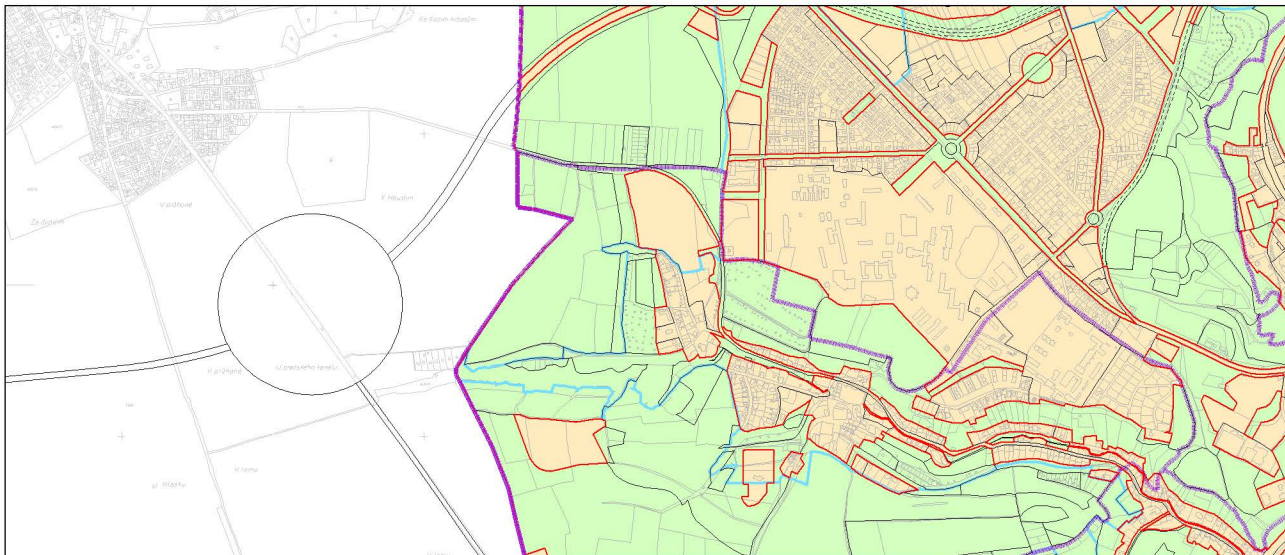
Výkres č. 31 – Podrobné členění ploch zeleně, platný stav k 10. 10. 2013

M 1 : 10 000



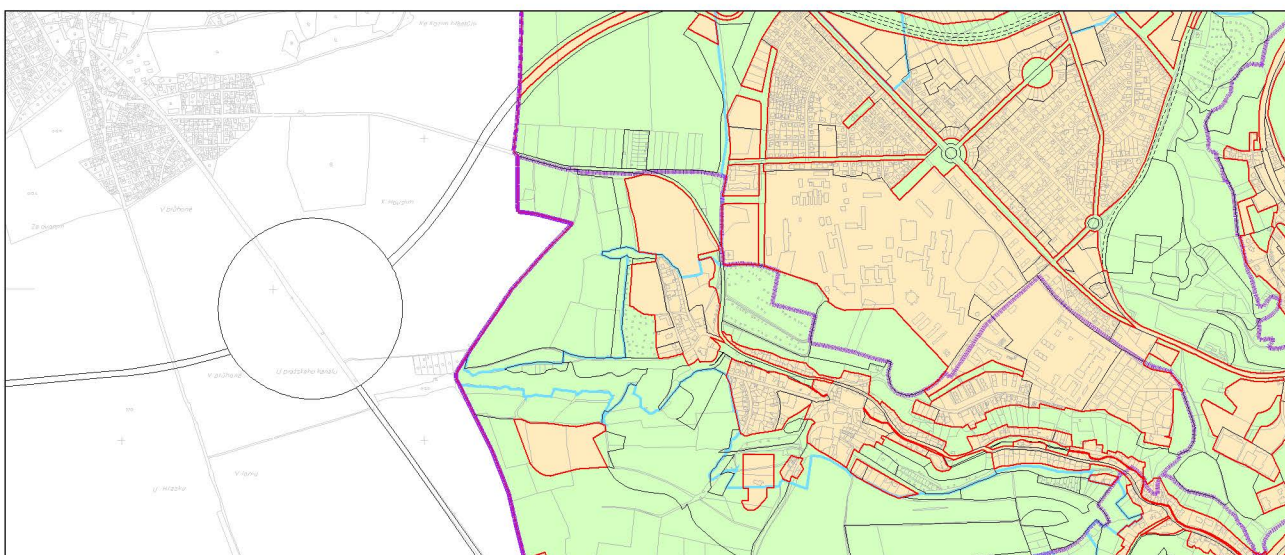
Promítnutí změny do výkresu č. 31 - Podrobné členění ploch zeleně

M 1 : 10 000



Výkres č. 37 – Vymezení zastavitelného území, platný stav k 10. 10. 2013

M 1 : 25 000



Promítnutí změny do výkresu č. 37 – Vymezení zastavitelného území

M 1 : 25 000